

4-Zonen Touch Panel für Wandbefestigung

Model No.: T21, T22, T24, T25

4 Zonen / 1-5 Farben / Glas-Touchpanel / Funksteuerung bis zu 30m / 2x AAA Batterien



T21

T22

T24

T25

Funktionen

- 4-Zonen Funk-Fernbedienung für Wandmontage.
- Je Zone kann man mehrere Empfänger verwenden.
- Ultraempfindliches hochfestes Glas-Touchpanel mit Dimmfeld.
- Reibungslose und genaue Farbeeinstellung durch Berühren des Farbfelds.
- Berührungsempfindliche Tasten mit akkustischem Signal und LED Anzeige.
- Freie Installation, kein Verkabeln, abnehmbar
- Stromversorgung mittels 2x AAA Batterien

CE RoHS LVD RED

Technische Daten

Eingang & Ausgang	
Ausgangssignal	RF(2.4GHz)
Betriebsspannung	3VDC (AAA x 2)
Betriebsstrom	< 20mA
Standby Strom	< 20µA
Standby Zeit	1 Jahr
max. Entfernung	30m

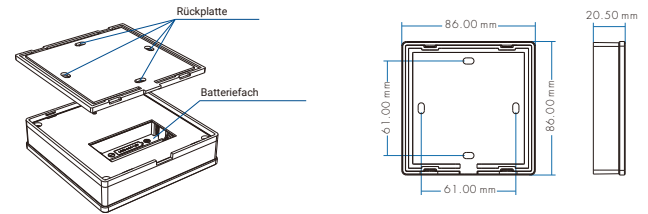
Umgebung	
Betriebstemperatur	Ta: -30°C ~ +55°C
Gehäusetemperatur (Max.)	Tc: +85°C
IP Schutzklasse	IP20

Sicherheitszertifikate	
EMC Standard (EMC)	EN301 489, EN 62479
Sicherheitsstandard (LVD)	EN60950
Radio Equipment (RED)	EN300 328
Zertifizierung	CE, EMC, LVD, RED

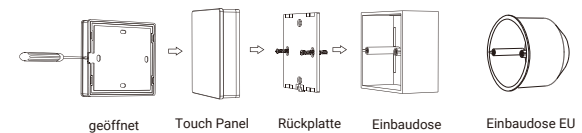
Garantie	
Garantie	5 Jahre

Gewicht	
Netto Gewicht	0.156 kg
Brutto Gewicht	0.192 kg

Technische Zeichnung



Installationsdiagramm:



Um das Touchpanel zu befestigen, gibt es zwei Optionen:

Option 1: an der Wand anschrauben

Option 2: an die Wand kleben

Touch Panel als RF-Fernbedienung (zwei Möglichkeiten)

Der Endbenutzer kann die geeigneten Verbindungs-/Löschungsarten auswählen. Zwei Optionen stehen zur Auswahl:

Verwenden Sie die Match-Taste

Match:

Drücken Sie kurz die Match-Taste und sofort die Zonentaste des Touchpanels.

Löschen:

Halten Sie die Match-Taste 5 Sekunden lang gedrückt, um alle Übereinstimmungen zu löschen. Die LED blinkt fünfmal, um alle übereinstimmenden Fernbedienungen zu löschen.

Verwenden Sie die Neustart Funktion

Match:

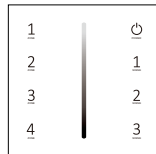
Schalten Sie den Empfänger aus und dann wieder ein. Drücken Sie sofort dreimal kurz die Zonentaste auf dem Touchpanel. Die LED blinkt dreimal, um anzuzeigen, dass die Übereinstimmung erfolgreich ist.

Löschen:

Schalten Sie den Empfänger aus und wieder ein. Drücken Sie die Zonentaste fünfmal kurz auf dem Touch Display. Das Licht blinkt 5 Mal, was bedeutet, dass alle übereinstimmenden Fernbedienungen gelöscht wurden.

Tasten Funktionen

T21 Single Color Touch Panel



Ein/Aus

Dimmfeld

— Kurz drücken um Szene zu wählen. Zum Speichern lange drücken.

— Kurz drücken um Zone zu wählen. Zum ausschalten der jeweiligen Zone lange drücken. 4 Zonen separat oder gemeinsam steuern, jede Zone kann mehrere Empfänger ansteuern.

Kurz drücken um Zone zu wählen. Zum ausschalten der jeweiligen Zone lange drücken. 4 Zonen separat oder gemeinsam steuern, jede Zone kann mehrere Empfänger ansteuern.

T22 Dual Color Touch Panel



Ein/Aus

Farbtemperatur

Helligkeit (+), 10 Stufen

Helligkeit (-), 10 Stufen

— Gespeicherte Szene: Kurz drücken. Speichern einer Szene: 2 Sek. lang halten.

— Kurz drücken um Zone zu wählen.

Zum ausschalten der jeweiligen Zone 2s lang gedrückt halten

T24 RGBW Touch Panel



Ein/Aus

Farbfeld

— Kurz drücken für voreingestellte Modi, lange drücken für Durchlaufmodus.

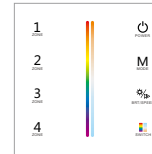
— Für dynamischen RGB Modus und Geschwindigkeit anpassen.

— Kurz drücken - Ein/Aus; 1-5s gedrückt halten: 256 Stufendimmen (Weiß)

— Kurz drücken um Zone zu wählen. Zum ausschalten der jeweiligen Zone lange drücken. 4 Zonen separat oder gemeinsam steuern, jede Zone kann mehrere Empfänger ansteuern.

Kurz drücken um Zone zu wählen. Zum ausschalten der jeweiligen Zone lange drücken. 4 Zonen separat oder gemeinsam steuern, jede Zone kann mehrere Empfänger ansteuern.

T25 RGB + CCT Touch Panel



Ein/Aus

Farbfeld für RGB und Farbtemperatur

— Wechseln von RGB- zu CCT-Einstellungen und umgekehrt

— Kurz drücken für voreingestellte Modi, lange drücken für Durchlaufmodus

— dynamischen RGB Modus und Geschwindigkeit anpassen.

— Kurz drücken um Zone zu wählen. Zum ausschalten der jeweiligen Zone lange drücken. 4 Zonen separat oder gemeinsam steuern, jede Zone kann mehrere Empfänger ansteuern.

Kurz drücken um Zone zu wählen. Zum ausschalten der jeweiligen Zone lange drücken. 4 Zonen separat oder gemeinsam steuern, jede Zone kann mehrere Empfänger ansteuern.

Hinweis:

Nachdem Sie die Ein- / Aus-Taste gedrückt haben, um das Licht auszuschalten, wird durch langes Drücken der Ein- / Aus-Taste für 5 Sekunden der Ton ein- oder ausgeschaltet.

Sicherheitsinformationen

- Bitte lesen Sie die Gebrauchsanweisung, bevor Sie mit der Installation.
- Bitte achten Sie bei dem Einsetzen der Batterien auf die richtige Polarität (negativ "-" und positiv "+"). Entfernen Sie die Batterie, sobald die Fernbedienung für längere Zeit nicht mehr verwendet wird. Tauschen Sie die Batterie, sobald die Reichweite der Fernbedienung abnimmt oder die Bedienung, Störungen aufweist.
- Verbinden Sie den Controller erneut mit der Fernbedienung, sollten diese nicht mehr miteinander kommunizieren.
- Gehen Sie sorgsam mit der Fernbedienung um. Vermeiden Sie Sturzschäden.
- Ausschließlich im Innenbereich und in trockenen Räumen einsetzbar.