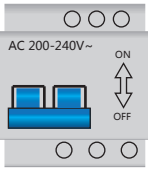


OPTONICA

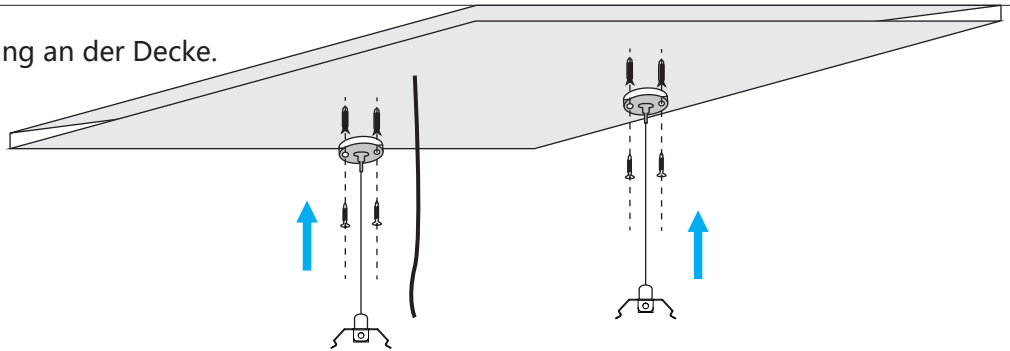
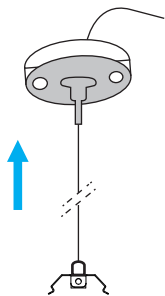
5027, 5028, 5029, 5030, 5036, 5037, 5038, 5039, 5040, 5380, 5381,
5382 INSTALLATIONSANLEITUNG

Hängemodus

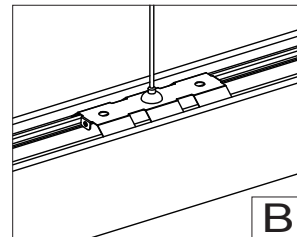
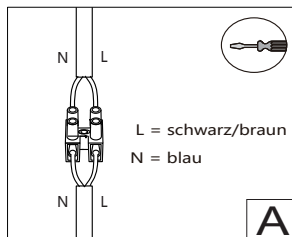
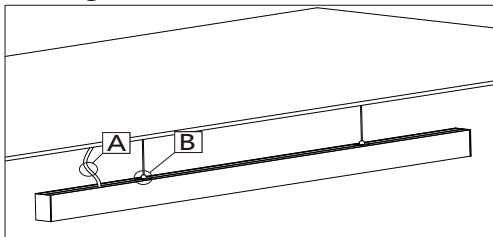


1. Schalten Sie die Stromversorgung aus.

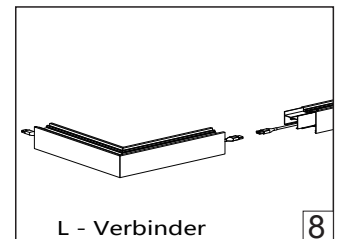
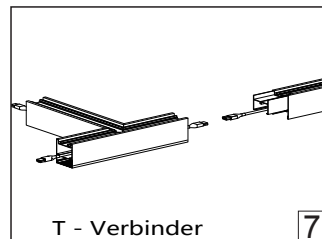
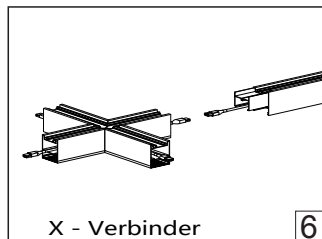
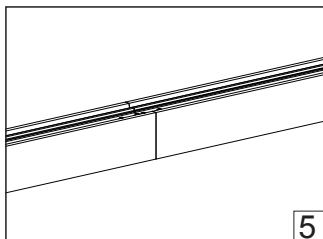
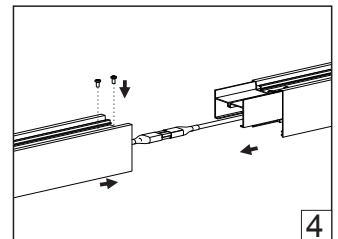
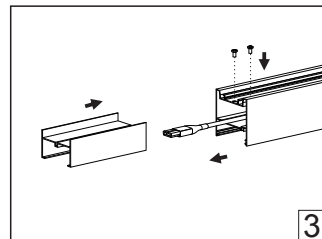
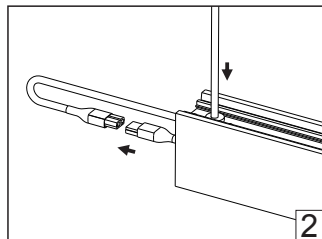
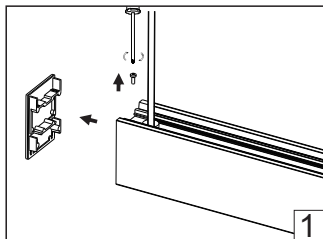
2. Installieren Sie die Befestigung an der Decke.



3. Hänge-Installation

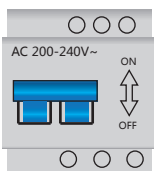


4. Einheitlich verbundene Installation



5. Schalten Sie die Stromversorgung wieder ein und schließen Sie die Installation ab.

Hinweise

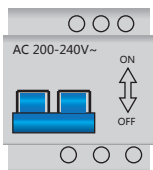


1. Eingangsspannung: 200-240VAC, 50Hz.
2. Die **maximale Leistung** für die verbundene Gesamtinstallation beträgt **2000W**.
3. Bitte unterbrechen Sie die Stromversorgung, bevor Sie das Gerät installieren, warten oder austauschen.
4. Schalten Sie den Strom nicht ein, bevor die Leuchten ordnungsgemäß installiert wurden.
5. Bitte installieren Sie keine Leuchten an beschädigten oder deformierten Decken.
6. Schalten Sie das Gerät im Notfall sofort aus und wenden Sie sich an einen Fachmann.

OPTONICA

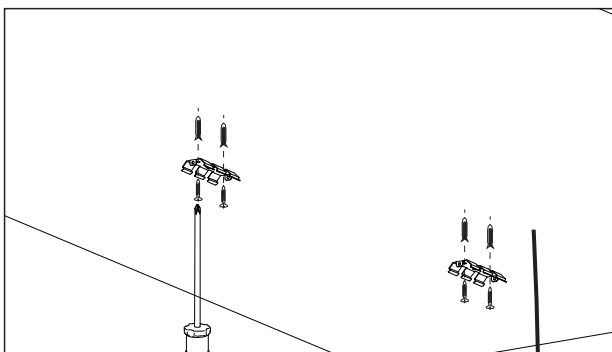
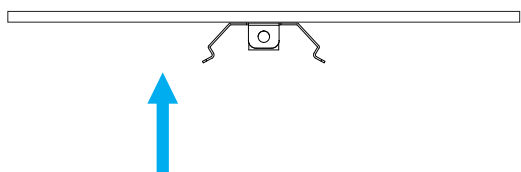
5027,5028,5029,5030,5036,5037,5038,5039,5040,5380,5381,5382
INSTALLATIONSANLEITUNG

Hängemodus

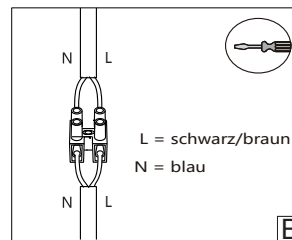
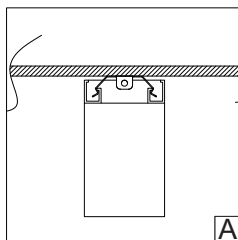
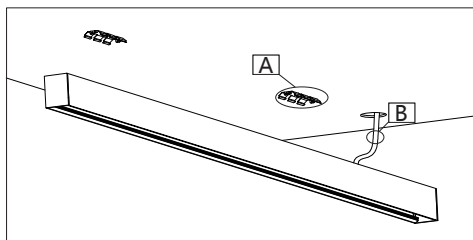


1. Schalten Sie die Stromversorgung aus.

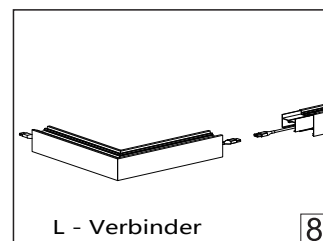
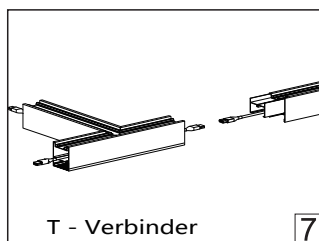
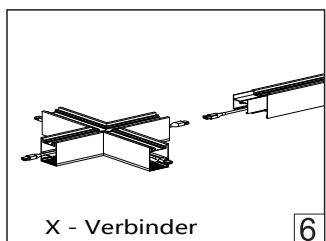
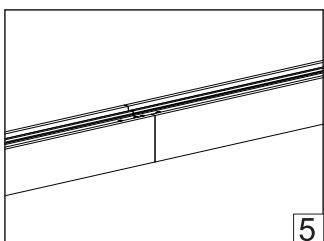
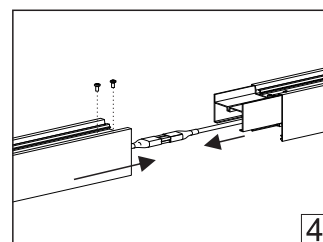
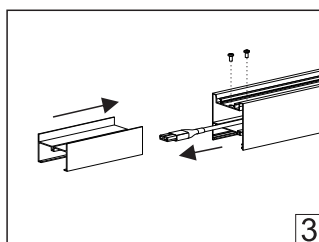
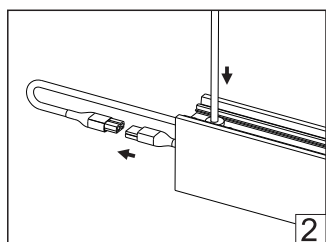
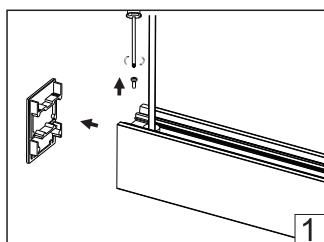
2. Installieren Sie die Befestigung an der Decke.



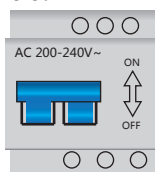
3. Hänge-Installation



4. Einheitlich verbundene Installation



5. Schalten Sie die Stromversorgung wieder ein und schließen Sie die Installation ab.



Hinweise

1. Eingangsspannung: 200-240VAC, 50Hz.
2. Die **maximale Leistung** für die verbundene Gesamtinstallation beträgt **2000W**.
3. Bitte unterbrechen Sie die Stromversorgung, bevor Sie das Gerät installieren, warten oder austauschen.
4. Schalten Sie den Strom nicht ein, bevor die Leuchten ordnungsgemäß installiert wurden.
5. Bitte installieren Sie keine Leuchten an beschädigten oder deformierten Decken.
6. Schalten Sie das Gerät im Notfall sofort aus und wenden Sie sich an einen Fachmann.