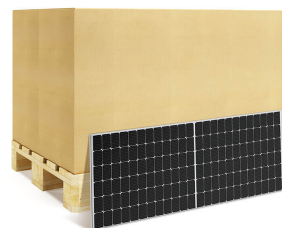


Artikel-Nr. **9403S**

**Solarpanels 450W 2094x1038x35mm
Mono-Kristallin 31 Stück Palette**



Technische Daten:

31 Stück im Set auf Palette

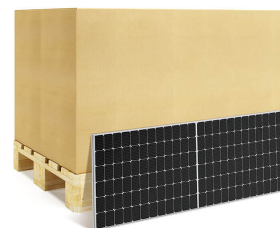
Bestellartikel 3-5 Werktage Lieferzeit

Art.-Nr.	9403
Panel-Typ	Mono-Kristallin
max. Ausgangsleistung	450W
Ausgänge	1x DC Output MC4
max. Spannung	42,1V
max. Strom	10,69A
Leerlaufspannung	49,84V
Kurzschlussstrom	11,2A
PV-Modulklassifizierung	Klasse 2
max. Systemspannung	1500V
Höchstwert bei Reihensicherung	15A
Alle technischen Standard-Testbedingungen	AM1.5 E=1000W/m ² Tc=25°C
Betriebstemperatur	-40 bis 85° C
Maße	2094x1038x35mm



Artikel-Nr. **9403S**

Solarpanels 450W 2094x1038x35mm Mono-Kristallin 31 Stück Palette



Glas	Hochtransparentes Solarglas 3,2mm
Panelrückseite	Weiß
IP-Schutzklasse	IP68
Kabel	4mm ² 30cm
Stecksystem	MC
Wind/Schneelast	2400Pa/5400Pa
Panelrahmen	Alu eloxiert
Garantie	25 Jahre
Gewicht	24 kg

